

工事かわら版

平素は道路等行政の推進に対しまして、格別のご理解とご協力を賜り厚くお礼申し上げます。

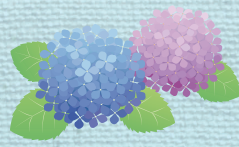
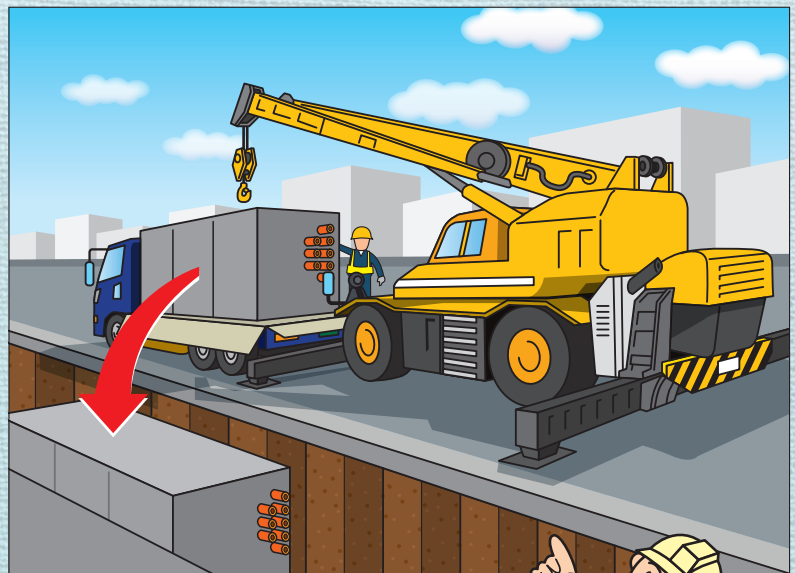
国道22号(一宮市島崎一丁目～一宮市緑五丁目)において、電線共同溝及び歩道整備工事を開始しました。

今月は構造物取壊しと、特殊部の設置工事を行っています。



PFI事業(官民連携事業)とは

庁舎や公営住宅、学校、上下水道等の整備等にあって、従来のように公共団体が設計・建設・運営等の方法を決め、個々に発注するのではなく、どのような設計・建設・運営を行えば最も効率的かについて、民間事業者が技術提案させ、最も優れた民間事業者を選定し、設計から工事までを計画し、資金調達も自ら行う制度です。



今後の工事予定			
工種	7月	8月	9月
構造物取壊し工	←————→		
電線共同溝 特殊部	←————→		
電線共同溝 管路部			←————→

特殊部設置工事では、ラフタークレーンを車道に配置して、特殊部を設置していきます。

