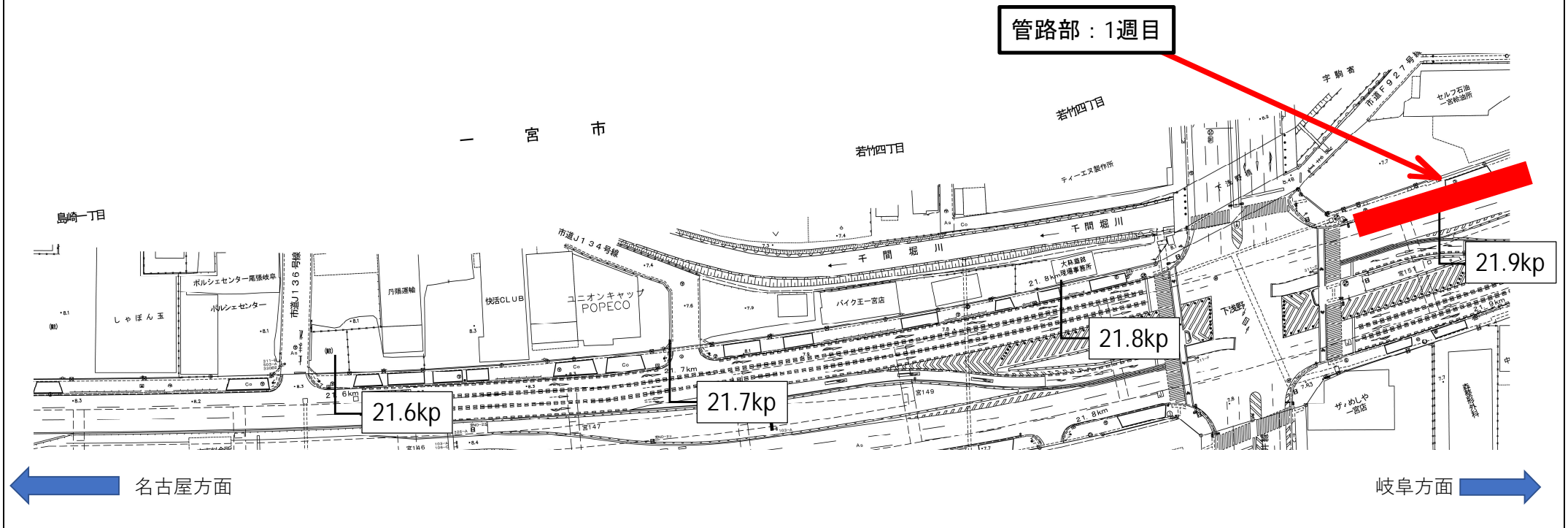
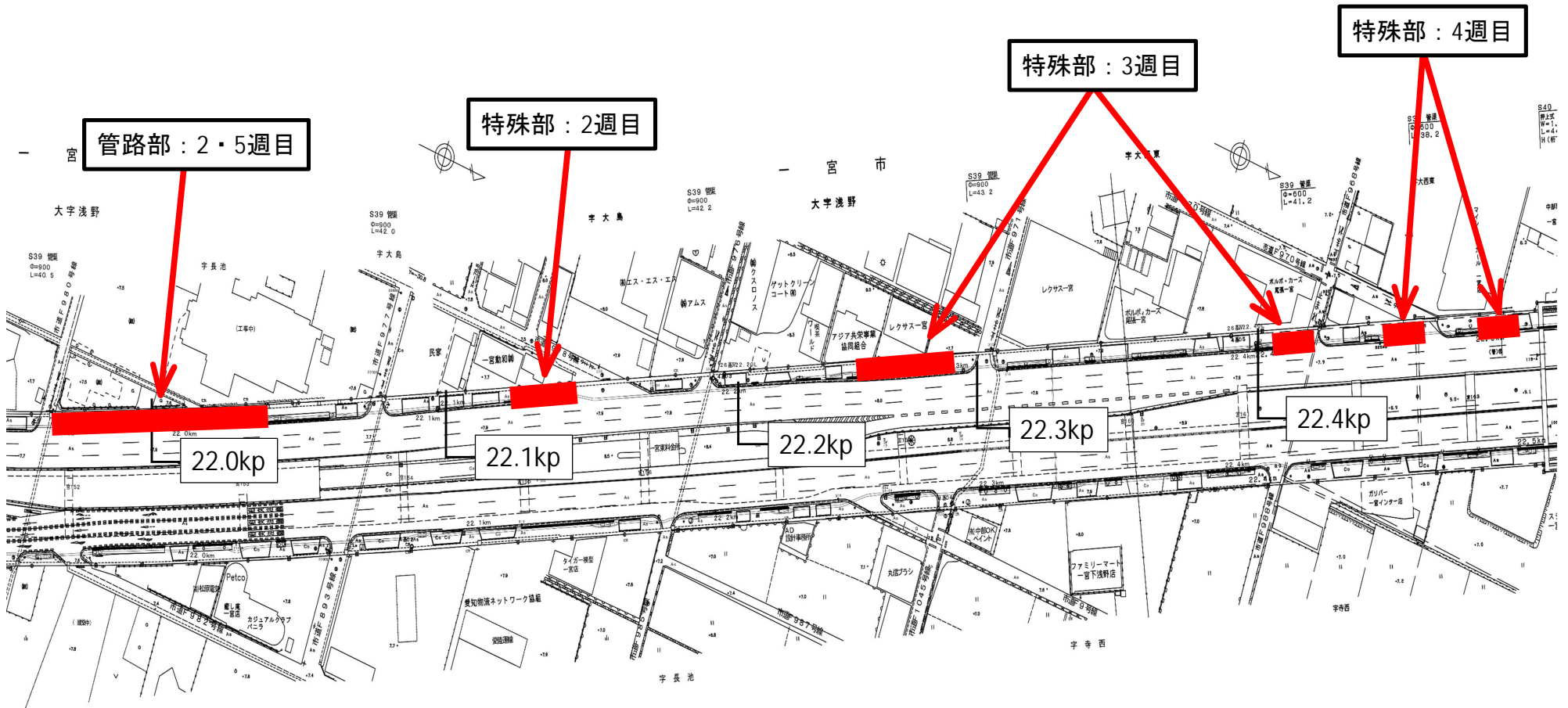


| | | | | | | | | | | |
|---------|------|---------------------|------|---|-----------|-------------------------|-------|-------|--------------------|-------|
| 月間工事予定表 | 工事名 | 国道22号一宮浅野電線共同溝PFI事業 | 工事期間 | 自 | 令和5年6月26日 | 事業主：大林・大日・東建 コンソーシアム | 現場事務所 | | TEL (0586-64-6623) | |
| | | | | 至 | 令和9年3月31日 | | 現場代理人 | | FAX (0586-64-6624) | |
| | 工事場所 | 愛知県一宮市島崎1丁目～一宮市緑5丁目 | 月間期間 | 自 | 令和6年9月1日 | 施工業者：大林道路株式会社 | 監理技術者 | 甲斐 寛士 | 現場代理人 | 佐藤 和也 |
| | | | | 至 | 令和6年9月30日 | | | | | |

| 工事種類 | 施工区間 | 2024年9月 | | | | | 備考 | |
|------------|----------|-----------------|-----------|-----|-----|-----|----|----------------------------|
| | | 1週目 | 2週目 | 3週目 | 4週目 | 5週目 | | |
| 電線 共同溝工 | 特殊部工 | 21.73kp~22.30kp | — | | | | | — 施工予定 (昼間) — 施工予定 (夜間) |
| | 管路工 | 21.85kp~22.00kp | — | — | | | — | |
| 推進工 | SHミニ推進工 | 22.31kp~22.36kp | - - - - - | | | | | (上り線で施工) |
| | ウェルポイント工 | 22.33kp~22.30kp | — | — | | | | |

| 規制種類 | 2024年9月 | | | | | |
|---------------------------------|---------------|-----|-----|---------|-----|-----|
| | 1週目 | 2週目 | 3週目 | 4週目 | 5週目 | 土日祝 |
| 車線1/3規制 | ○ | ○ | ○ | ○ | ○ | × |
| 歩道規制 | ○ | ○ | ○ | ○ | ○ | × |
| 歩道規制 (終日) | ○ | ○ | ○ | ○ | ○ | × |
| 車線1/3規制 | : 10:00~16:00 | | | ○ : 規制有 | | |
| 歩道規制 | : 9:00~17:00 | | | × : 規制無 | | |
| 車線1/3規制・歩道規制 (夜間) : 22:00~翌6:00 | | | | | | |

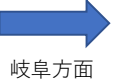




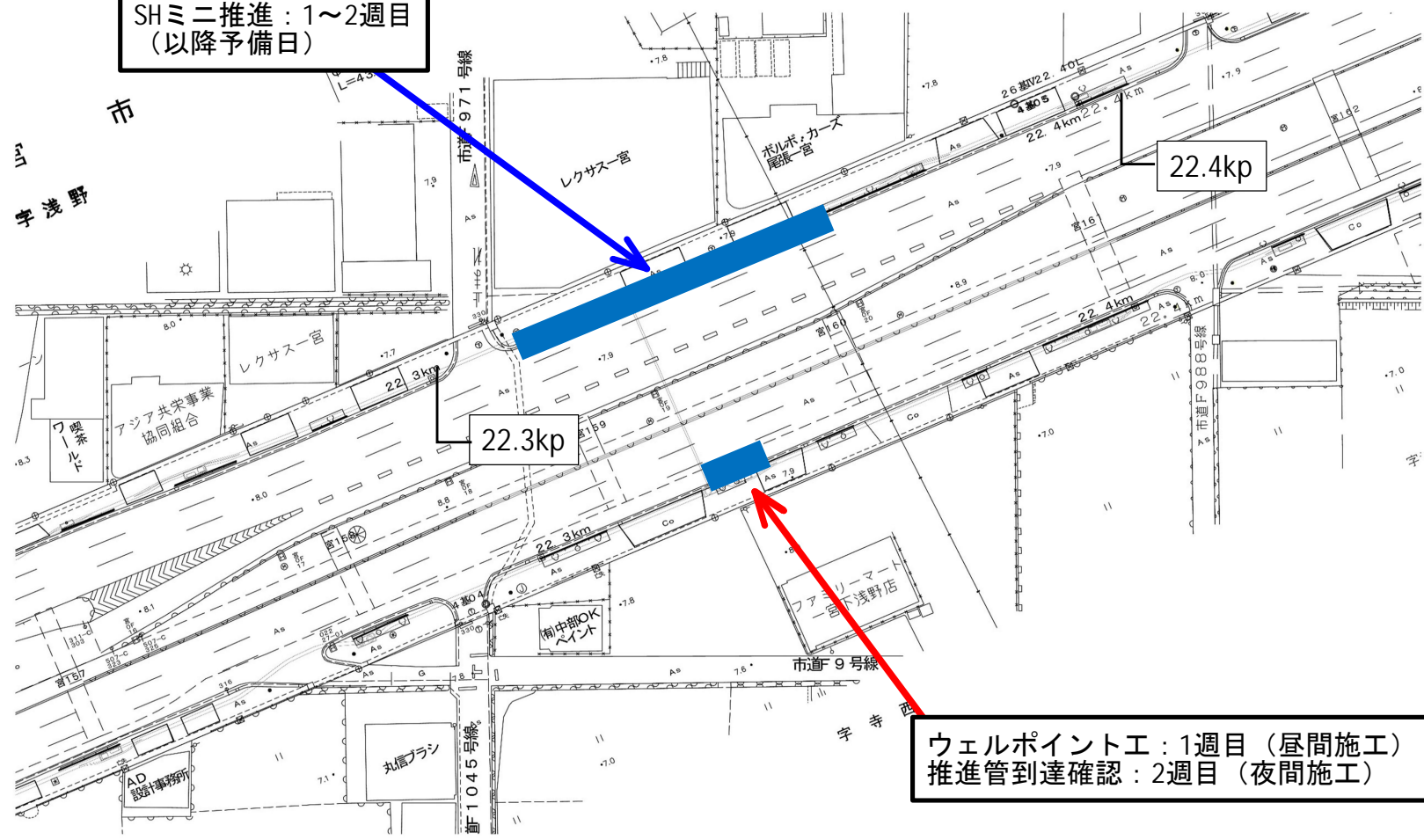
← 名古屋方面

岐阜方面 →

SHミニ推進：1~2週目
(以降予備日)



岐阜方面



名古屋方面

ウェルポイント工：1週目（昼間施工）
推進管到達確認：2週目（夜間施工）